

Складные двери

MB-86 FOLD LINE

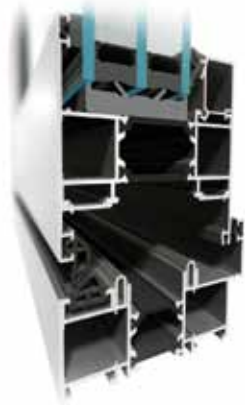
Наружные складывающиеся двери дают большие возможности в эксплуатации окружающего пространства. Благодаря им, можно легко воспользоваться благоприятными погодными условиями и почти буквально устранить барьер между внутренним помещением здания и его наружным окружением. Такие двери могут быть отличным широким переходом из дома на террасу или переходом из кафе или ресторана на открытую площадку, которая используется сезонно.

Система **MB-86 FOLD LINE** является очень удобным решением для ежедневной эксплуатации и в тоже время как имеющая высокие технические параметры дает возможность изготавливать конструкции больших габаритов. Складывающиеся двери можно открывать как наружу, так и во внутрь здания и они могут иметь при этом произвольную схему конфигурации створок. Это современная конструкция, запроектированная с целью обеспечения высоких требований потребителей, архитекторов и инвесторов.

• комфорт контакта с окружающей средой

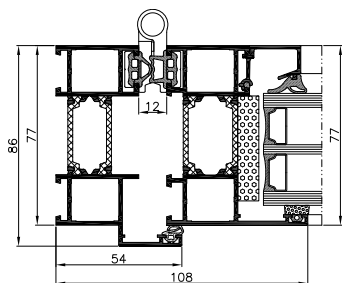
• высокая термоизолирующая способность



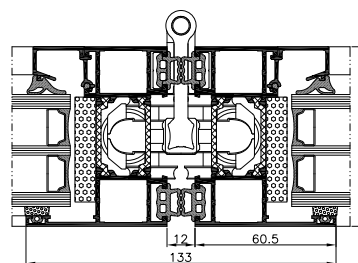


ХАРАКТЕРИСТИКИ И ПРЕИМУЩЕСТВА СИСТЕМЫ MB-86 FOLD LINE

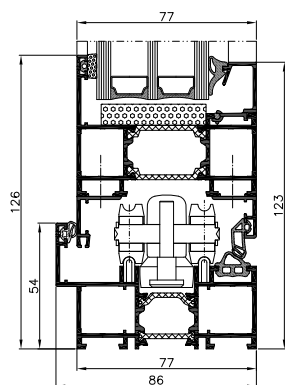
- Трехкамерные прочные алюминиевые профили с конструкционной глубиной: 86 мм для рамы и 77 мм для створки дверей
- Центральная камера профилей образована термическими прокладками шириной 24 мм для рам и 34 мм для створок дверей, что обеспечивает высокую теплоизоляцию конструкций
- Специализированная фурнитура, предназначенная для системы MB-86 FOLD LINE гарантирующая комфортную эксплуатацию дверной створки с максимальным весом 100 кг.
- Большие допустимые габариты конструкции позволяют собрать двери с высотой створки до 2700 мм и шириной до 1000 мм
- Разные варианты решений порога: классическое - с уплотнением притворным или удобное в эксплуатации - с низким порогом
- Широкий диапазон остекления от 14 до 61,5 мм, что позволяет использовать стеклопакеты как одно-, так и двухкамерные, в том числе и специальные: с улучшенной звукоизоляцией или устойчивостью ко взлому
- Значительный диапазон совместимости конструкций системы MB-86 FOLD LINE с популярной и пользующейся успехом оконно-дверной системой ALUPROF MB-86: соединение профилей аналогично как в MB-86, а также профили, уплотнители и аксессуары являются общими для обеих систем



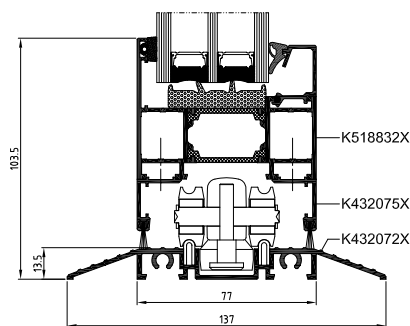
Боковое сечение дверей



Сечение через соединение створок дверей



Нижнее сечение дверей с уплотнительной прокладкой притвора



Нижнее сечение дверей с низким порогом